

AIR TECHNOLOGY

**AL-KO**  
QUALITY FOR LIFE



DIGITALER SERVICE

# AL-KO REMOTE CONTROL

Web-basiertes Servicing-System für den Fernzugriff

# Nachhaltige Technik für ein gutes Raumklima

Seit über 50 Jahren sorgt AL-KO Air Technology für gute Luft überall dort, wo Menschen zusammenkommen. Als einer der führenden Hersteller raumluftechnischer Anlagen bieten wir individuell zugeschnittene Lösungen für die komplexen Anforderungen verschiedener Einsatzbereiche in der bewährten AL-KO-Qualität.

## Sicherer Fernzugriff mit AL-KO REMOTE CONTROL

Das Web-basierte Servicing-System von AL-KO bietet Ihnen die Möglichkeit, Ihre AL-KO Anlage komfortabel aus der Ferne zu überwachen und zu monitoren. Ein internetfähiges Endgerät mit einem gängigen Internetbrowser ist ausreichend.

## Standort-Darstellung der Anlagen über einen Online-Kartendienst

Ein Zugriff auf Ihre Anlagen erfolgt stets unter Berücksichtigung von Datensicherheit. Alle wichtigen Prozessdaten werden fortlaufend erfasst und automatisch gespeichert – georedundant auf Servern, die in Europa stehen. Die Zugriffsrechte können individuell über Benutzerrollen vergeben werden. Daten lassen sich bequem monitoren und bilden eine wertvolle Basis, um den effizienten Betrieb Ihrer RLT-Anlagen immer im Blick zu haben.

## Datensicherheit

Die Sicherheit Ihrer Daten ist uns wichtig.

- Datenschutzrichtlinien nach EU/DSGVO
- Verschlüsselte Verbindungen (HTTPS) zur Vermeidung von Hackerangriffen
- Sicherheitszertifizierung basierend auf SHA-256-Verschlüsselung

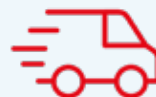
## Ihre Vorteile



Weltweiter 24/7-Zugriff via Webbrowser



Keine Spezial-Software nötig



Weniger Service-Anfahrten, dadurch Zeit- und Kostenersparnis



Energiekosten einsparen durch Verbesserung der Anlageneffizienz

**Mit AL-KO REMOTE CONTROL kompatible Geräte und Systeme:**



**Fernzugriff hilft beim Sparen**

AL-KO REMOTE CONTROL bietet Anwendern ein großes Einsparpotenzial, da viele einfache Wartungs- und Serviceaufgaben auch aus der Ferne ausgeführt werden können. Lange Anfahrten fallen weg: Das spart Zeit, Kosten und auch Ressourcen. Profitieren Sie außerdem von weiteren Sparpotenzialen: So lassen sich Alarm-Meldungen sammeln und managen, Echtzeit- und Archivdaten geben im Abgleich einen Überblick über den Betrieb, erleichtern die Fehleranalyse und helfen bei Entscheidungsprozessen. Nicht zuletzt bieten die Daten die Basis dafür, die Anlageneffizienz fortlaufend zu verbessern und somit Energie zu sparen.



Historische Daten als Entscheidungs- und Analyseunterstützung



Benutzerfreundliche Bedienoberfläche



Sammeln und Weiterleiten von Alarmen an Serviceorganisation vor Ort



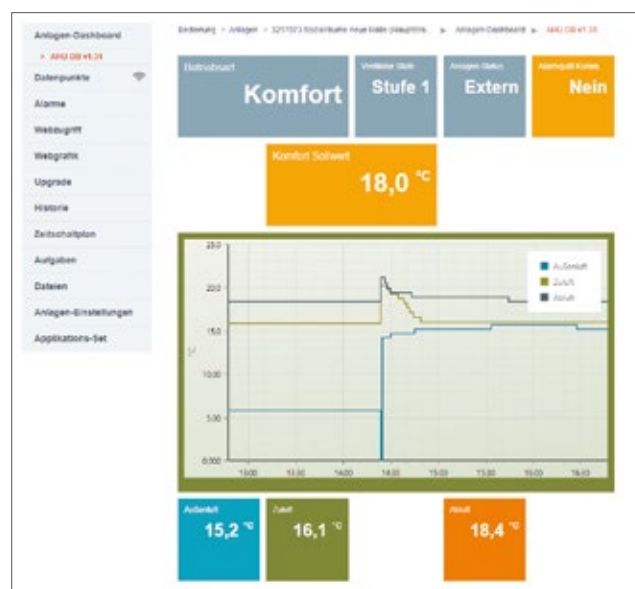
Fern-Unterstützung bei Inbetriebnahme (optional)

# Digitale Services von AL-KO: So einfach ist das

Die Luft- und Klima-Spezialisten von AL-KO Air Technology haben den Markt und Trends immer im Blick, um neue Produkte und Services zu entwickeln. So wie die digitalen Services und Tools, mit denen AL-KO Kunden immer auf der Höhe der Zeit sind.

## Intuitive und komfortable Bedienung

Die Bedienoberfläche ist sehr intuitiv und das individuell gestaltbare Anlagendashboard bietet eine hervorragende Schnellübersicht über den Anlagenzustand. Die Anlagensteuerung erfolgt via digitalem Zwilling des HMIs wie vor Ort, mit gleicher Menüstruktur und vollständigen Berechtigung. Eine Bedienbare Webgrafik unterstützt bei der Analyse und der schnellen Anpassung von Sollwerten. Erstellte Zeitschaltpläne lassen sich komfortabel managen und ändern, alle Anlagendaten können in gängige Formate exportiert werden, um sie zu archivieren oder an einem anderen Ort zu speichern.



Dashboard AL-KO REMOTE CONTROL

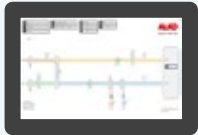
## Alarmliste und Datenarchive

Alarmlisten sind wichtig, um Wartungs- oder Fehlermeldungen rechtzeitig zu erkennen und ineffizienten Anlagenbetrieb oder Stillstand zu vermeiden. AL-KO REMOTE CONTROL führt detailliert Buch über sämtliche Alarmlisten. Aktuelle Meldungen und die geloggte Alarmhistorie sind in Klartext, mit Zeitstempel, Anlagenlogbuch mit Datenpunkt und Befehls-Historie abrufbar – für beste Nachvollziehbarkeit. Per E-Mail lassen sich Alarmlisten auch

weiterleiten, etwa an eine Serviceorganisation in der Nähe der Anlage, wenn ein Eingreifen vor Ort erforderlich sein sollte. Jeder Anlage ist unter dem Reiter „Dateien“ die Anlagendokumentation, wie z. B. Bedienungsanleitungen und Quick Guides zugewiesen. Aber auch Inbetriebnahmeprotokolle, Ersatzteillisten, Bilder oder Parameterdateien können dort gesichert werden.

## Flexible Bedien- und Anschlussmöglichkeiten

### Ausgabegeräte



Tablet



Laptop

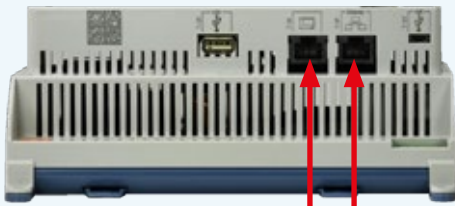


Smartphone



SHA 256 Verschlüsselung zwischen  
Regler und AL-KO REMOTE CONTROL

### Verbindungsmöglichkeiten / Hardware



Schaltschrank



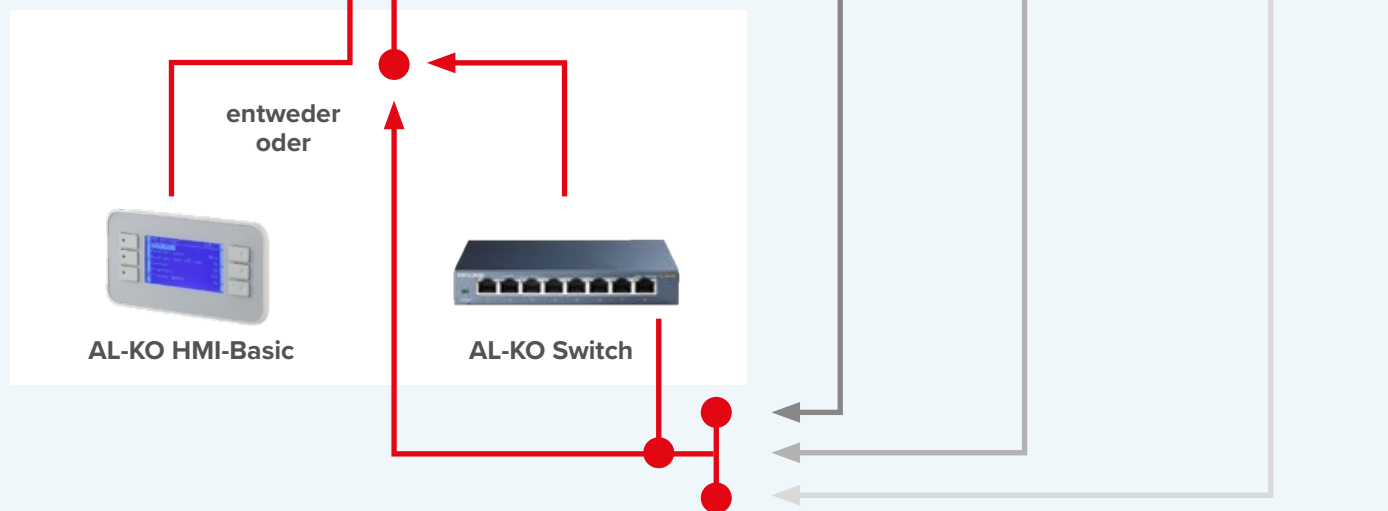
Bauseitiges  
IT-Netzwerk



Optional:  
Modem 4G SIM  
1GB Teltonika



Optional:  
WLAN-Router TP-  
Link als Repeater



## Mehr Details? Haben wir.

Sie benötigen detaillierte Angaben zu den technischen Voraussetzungen bauseits, um die Voraussetzungen für die Nutzung von AL-KO REMOTE CONTROL abzuklären? Sprechen Sie uns oder Ihren Service-Partner darauf an.

Ihr AL-KO Kontakt:



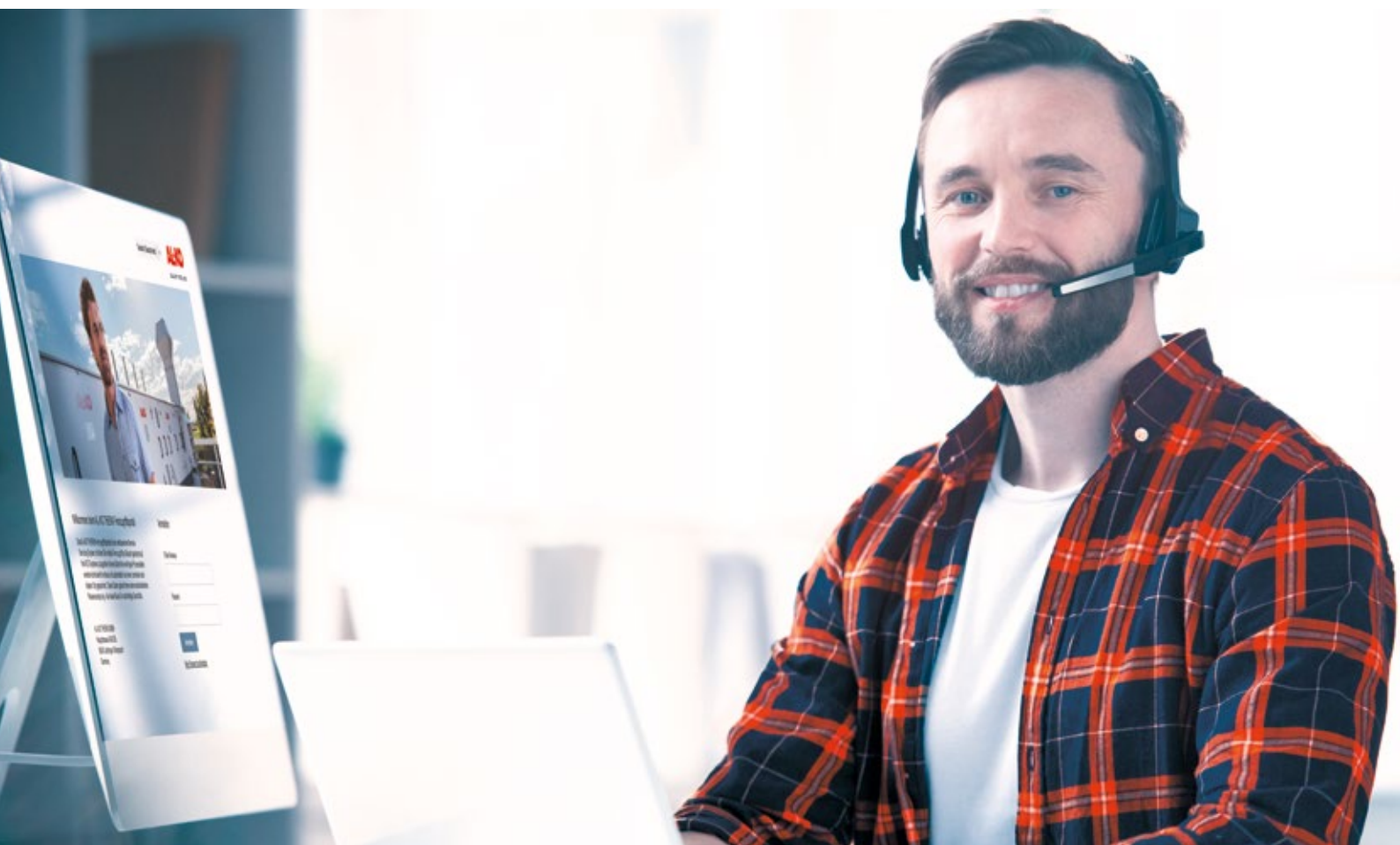
# Mit den digitalen Services von AL-KO gesichert in die Zukunft

Wir sind ständig auf der Suche nach Wegen, die Wünsche unserer Kunden optimal zu erfüllen. Dazu gehören für uns auch digitale Dienstleistungen, mit denen wir Betrieb und Wartung unserer Luft- und Klimageräte nachhaltig sicherstellen. Heute, morgen und auch übermorgen.

Auch aus der Ferne unterstützen wir Sie in allen Belangen rund um Ihr raumlufttechnisches Gerät. Bei Service und Wartung und sogar bei der Inbetriebnahme bietet Ihnen AL-KO REMOTE CONTROL leistungsstarke Hilfe.

## Support bei Inbetriebnahme

Erfahrenen RLT-Anlagen-Betreibern bietet AL-KO mit der Fernzugriffs-Funktion schon bei der Inbetriebnahme eines neuen Gerätes eine praktische Unterstützung durch live zugeschaltete AL-KO Spezialisten (via Telefon bzw. Teams) an. Auch kurzfristige Unterstützung bei Spezialfragen ist möglich. Sprechen Sie uns an, um weitere Informationen zu den Inbetriebnahmevoraussetzungen mit AL-KO REMOTE CONTROL zu erhalten.



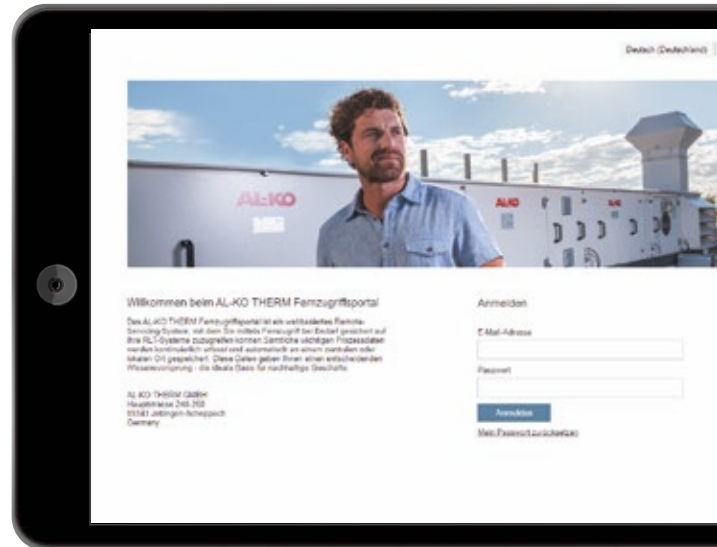
## Mit dem Try & Test-Paket zwei Jahre lang alle Funktionen nutzen

Ab Auslieferung eines neuen Geräts ist AL-KO REMOTE CONTROL für zwei Jahre kostenfrei. Bei erstmaliger Einrichtung fällt eine einmalige Gebühr in Höhe von 100 Euro an. Nach Ablauf der zwei Jahre wird das Abonnement kostenpflichtig und zu gleichen Konditionen für jeweils ein weiteres Jahr verlängert (100 Euro p.a., alle Angaben Stand Februar 2024).

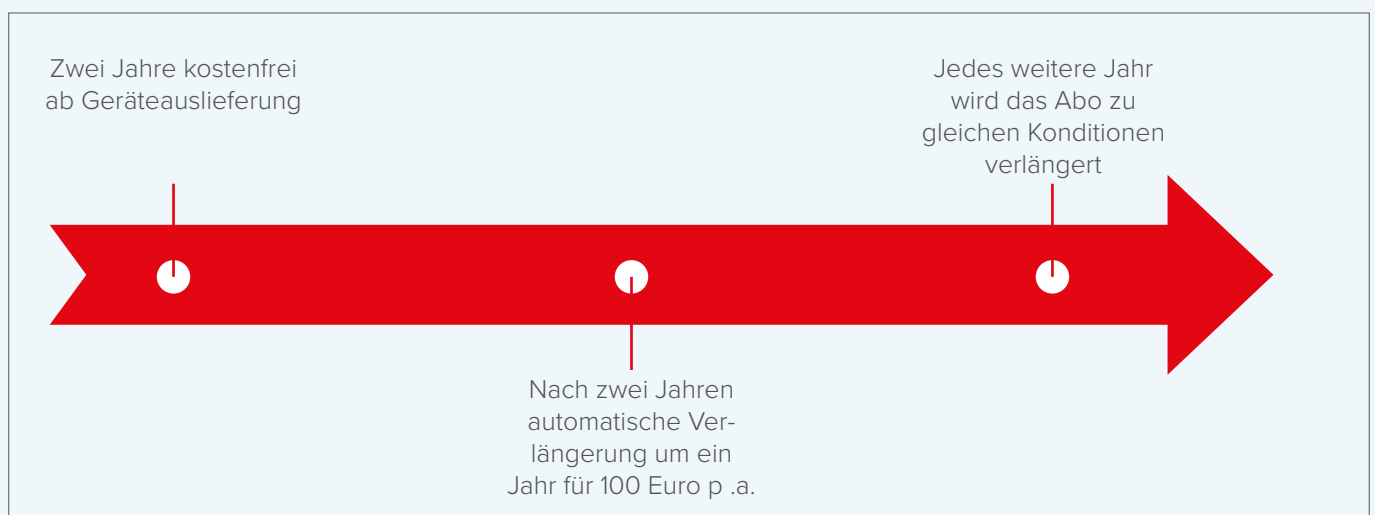


Zum Login:

<https://remote.alko-air.com/>



## Try & Test-Paket



Alle Angaben: Stand Februar 2024

# AL-KO

QUALITY FOR LIFE

## AL-KO AIRTECH

AL-KO Airtech ist der Spezialist für die Herstellung und den Vertrieb von Lüftungs- und Absauganlagen. Zu Airtech gehören **AL-KO Air Technology** und **AL-KO Extraction Technology**. Diese Unternehmensbereiche entwickeln und produzieren maßgeschneiderte raumlufttechnische Anlagen sowie ein breites Spektrum an industriellen Absauganlagen für verschiedene Einsatzmöglichkeiten. Was 1931 als kleine Dorfschmiede begann, ist heute eine Weltmarke. Damals wie heute steht das Markenversprechen „QUALITY FOR LIFE“ für die einzigartige Produkt- und Servicequalität.

## AL-KO Air Technology

- 50 Jahre Erfahrung in Lüftungs- und Klimatechnik
- Mehr als 10.000 raumlufttechnische Anlagen pro Jahr
- Alle Anlagen in bewährter AL-KO Qualität
- Maßgeschneidert für kundenindividuelle Anforderungen
- Alle Kompetenzen aus einer Hand
  - Planung und Beratung
  - Digitale Tools
  - Luft- und Klimatechnik
  - Anlagensteuerung
  - Umfassende Servicepakete

## AL-KO THERM GMBH

### AIR TECHNOLOGY

Hauptstraße 248 – 250

89343 Jettingen-Scheppach

Tel.: +49 8225 39 2600

airtech.after-sales@alko-air.com

© AL-KO THERM GMBH, Bildverweise: AL-KO THERM GMBH | stock.adobe.com – pressmaster, Sikov  
Alle Änderungen vorbehalten.

Mehr erfahren:



[alko-airtechnology.com](https://www.alko-airtechnology.com)

0224-AT-Remote-Control\_DE01